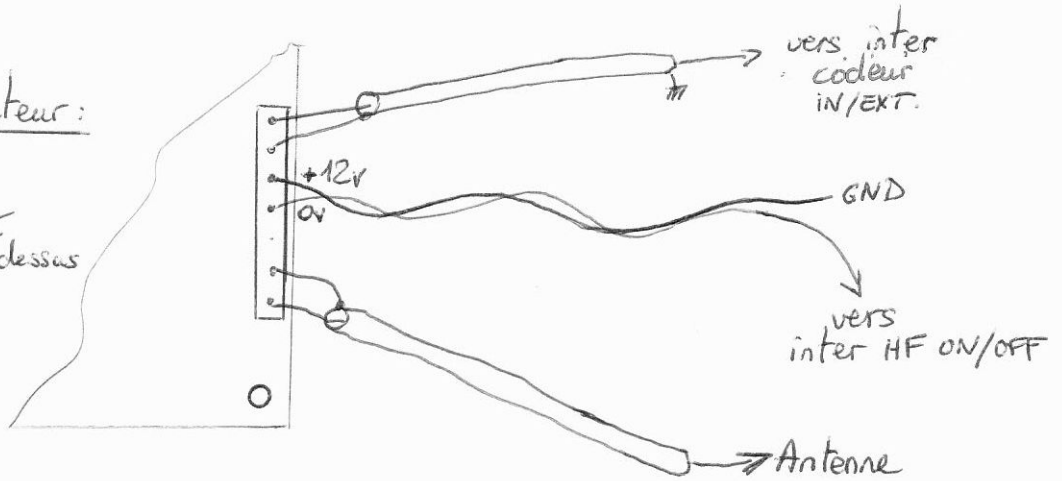


TÊTE H.F. 41 MHz FM

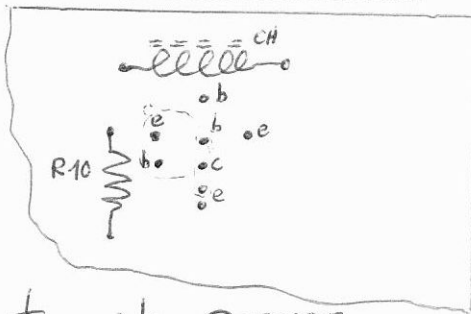
(voir Radio Plans N414 p.83)

Connecteur:

CI
Vu de dessus

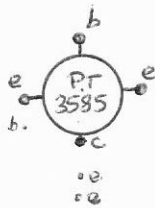


Transistor PA:

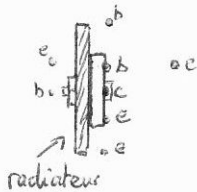


CI vu de dessus

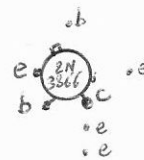
transistor PT3585:



BD 137, 139 ... (NPN):



2N 3585, 2N3866: (transistors conseillés.)



radiateur obligatoire.

Réglage TÊTE HF 41MHz FM

Ch. BOURRIER 1993

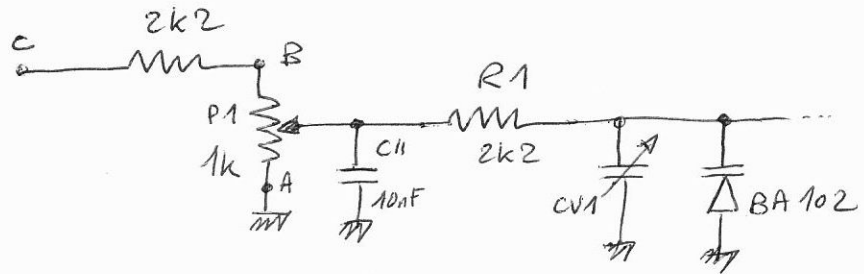
$$\begin{aligned} \text{Fréquence émission} &= f_{\text{QUARTE}} \times 2 \\ 41,120 &= 20,560 \times 2 \end{aligned}$$

Modification entrée modulation:

Sortie codeur:

(Inversée)
5V

0V



Relier le pt B à la masse et régler la fréquence sur $f_0 - 1,5 \text{ kHz}$ (41,118.5) à l'aide de CV1

Relier un +5V au point C après avoir déconnecté la masse du point B.

Régler P1 pour avoir $f_0 + 1,5 \text{ kHz}$ (41,121.5).

Relier C à la masse et vérifier $f_0 \pm 1,5 \text{ kHz}$.

La fréquence varie donc de $\pm 1,5 \text{ kHz}$

de 41.118,5 kHz à 41.121,5 kHz.

Mesures fréquences suivant tension d'alimentation :

Alimentation	f_{basse} entrée = 10	f_{haute} entrée = +5V	Δf (swing)
8V	41,119.11	41,121.73	2,62 kHz
9,47V	41,118.88	41,121.68	2,8 kHz
10,78V	41,118.70	41,121.62	2,92 kHz
→ 11,94V	41,118.56	41,121.55	2,99 kHz
13,05V	41,118.47	41,121.46	2,99 kHz
14,18V	41,118.39	41,121.35	2,96 kHz

